

Lerninhalte

Die Schülerinnen und Schüler ...

- lernen die Geschichte sowie die Geografie des Kreises Borken kennen.
- entdecken auf unterschiedlichen Karten die Nachbarn sowie Städte und Gemeinden des Kreises Borken und können ihre Besonderheiten wiedergeben.
- beschreiben die Lage der Flüsse im Kreis Borken.
- kennen verschiedene Sehenswürdigkeiten und Wasserschlösser im Kreis Borken.
- setzen sich mit der Lernplattform Moodle (wie Logineo NRW LMS) auseinander und eignen sich hier unter Nutzung der digitalen Übungen eigenständig Wissen zum Kreis Borken an.
- führen ein Lernportfolio und reflektieren ihre eigene Arbeit.



Fortbildung

Voraussetzung für die erfolgreiche Arbeit einer Lehrkraft mit ihrer Klasse ist die Teilnahme an einer Micro-Lehrerfortbildung.

Wir bieten diese regelmäßig im Nord- und Südkreis sowie in digitaler Form an. Die aktuellen Termine finden Sie auf unserer Homepage. Dort finden Sie auch Kurzfilme, die Ihnen weitere Informationen liefern.



Anmeldung/Kontakt/Fragen

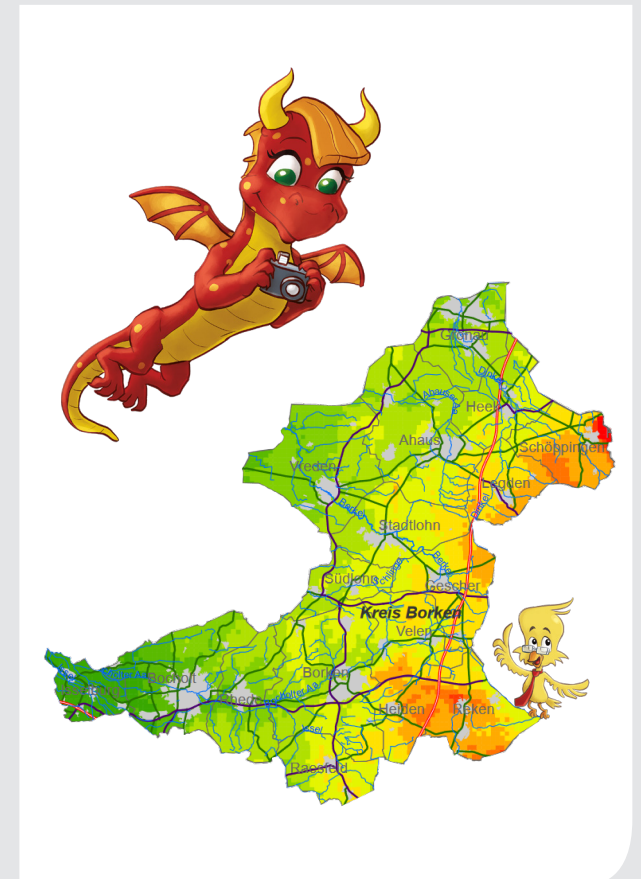
Klaus Tembrink

Medienzentrum
02861-6814105

k.tembrink@kreis-borken.de

Herausgeber

Kreis Borken, Der Landrat
Bildungsbüro
Burloer Str. 93
46325 Borken



Entdecke mit Elly den Kreis Borken

Eine digitale Unterrichtsreihe
für die Klassen 3 und 4

- differenziert und praxiserprobt -

Ein Drache im Kreis Borken

Dürfen wir vorstellen? Das ist Elly, die neugierige Drachen-Reporterin.



Wenn Sie sich die Umrisskarte des Kreises Borken genau anschauen, erkennen Sie eine gewisse Ähnlichkeit mit einem Drachen. Dieses Phänomen haben wir aufgegriffen und daraus unsere Drachendame Elly entwickelt, die die Kinder durch die Unterrichtseinheit begleitet.

Elly ist überall unterwegs, wo es im Kreis Borken etwas zu entdecken und zu erfahren gibt. An ihrer Seite ist immer ihr Freund Dr. van Nölen zu finden. Der kleine schlaue Vogel steht Elly mit Rat und Tat zur Seite, hat immer einen Plan und unterstützt sie, so gut er nur kann.

In den Schöppinger Bergen, am höchsten Punkt des Kreises, wohnt Elly in einer Höhle. Von hier aus startet sie ihre Rundflüge, um als Erste am Ort des Geschehens zu sein und live zu berichten.

Gemeinsam mit Elly und Dr. van Nölen begeben sich die Kinder auf eine digitale Entdeckungsreise durch den Kreis Borken.

Wir wünschen allen viel Freude beim Erkunden des Kreises!



Arbeit mit der Unterrichtsreihe

Die Unterrichtsreihe wurde so konzipiert, dass jede Lehrkraft flexibel entscheiden kann, wie sie damit arbeiten möchte.

Es gibt drei Bausteine, die miteinander kombiniert werden können: Moodle-Kurs, Lernportfolio und analoge Arbeitsblätter.

Moodle-Kurs:

Hier erarbeiten die Schülerinnen und Schüler am iPad oder PC in dem Moodle-Kurs die Lerninhalte mit Hilfe von Texten, Videos, Präsentationen und interaktiven Übungen. Dabei können die Lehrkräfte zwischen zwei Zugängen wählen:

- **Gastzugang:** Alle loggen sich mit demselben Passwort ein. Es können keine Ergebnisse der Schülerinnen und Schüler gespeichert werden.
- **Individueller Moodlezugang:** Schülerinnen und Schüler erhalten jede/r einen eigenen Zugang. Die Lehrperson kann die Lernfortschritte einsehen. Sie kann auch Online Feedback geben (schriftlich oder per Audio), kann mit den SuS kommunizieren. Am Ende der Einheit bekommen die SuS eine personalisierte Urkunde. Für geleistete Aktivitäten bekommen die SuS digitale Belohnungen (Badges). Die SuS können an weiteren Aktivitäten teilnehmen (Umfrage, Aufgabe, ...).

Analoge Arbeitsblätter:

Der Lehrkraft stehen zu jeder Unterrichtseinheit Arbeitsblätter zur Verfügung, die inhaltlich mit den Einheiten des Moodle-Kurses identisch sind.

Lernportfolio:

Die Inhalte des Portfolios können individuell zusammengestellt werden und ermöglichen somit eine breitgefächerte Differenzierung. So kann jedes Kind auf seinem Lernniveau damit arbeiten.

